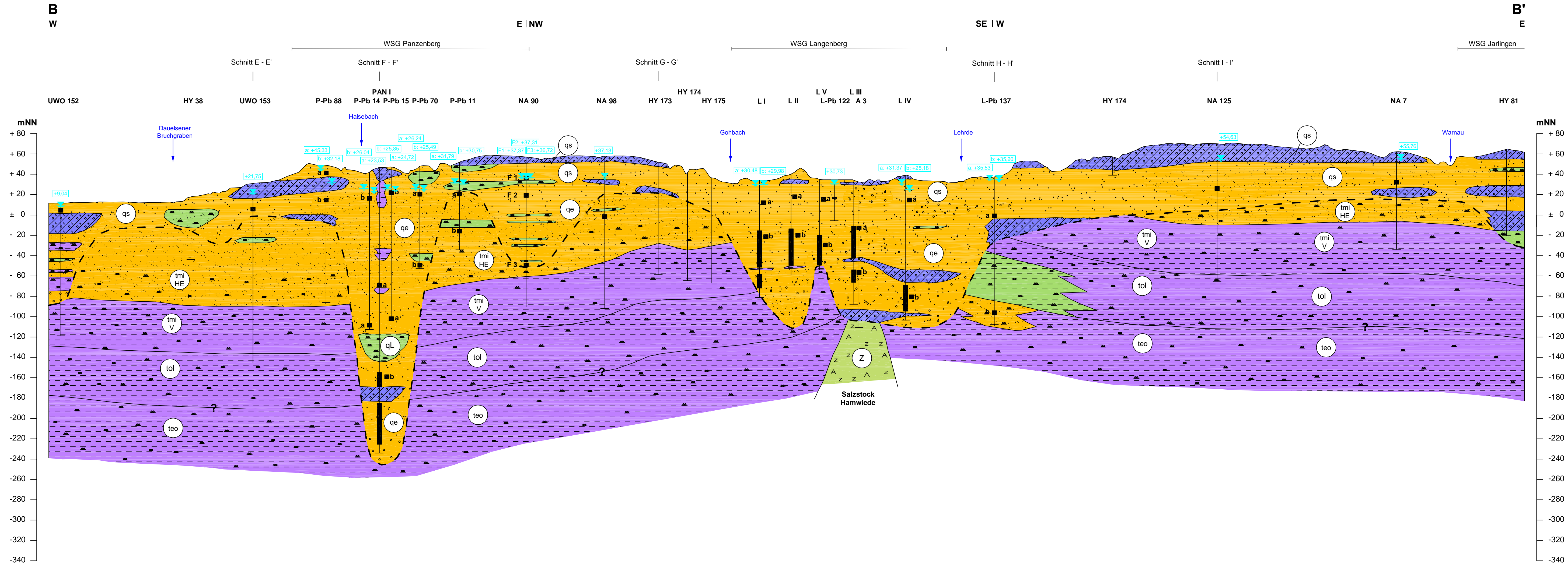
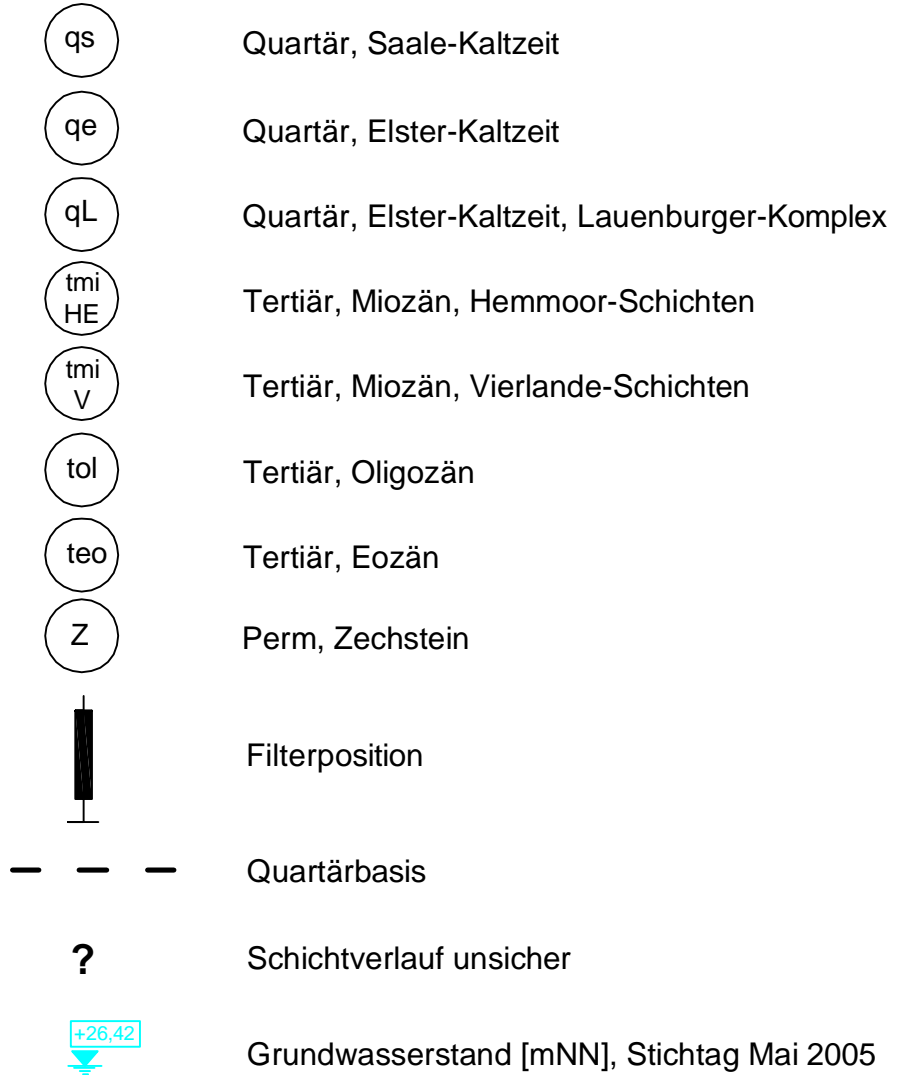
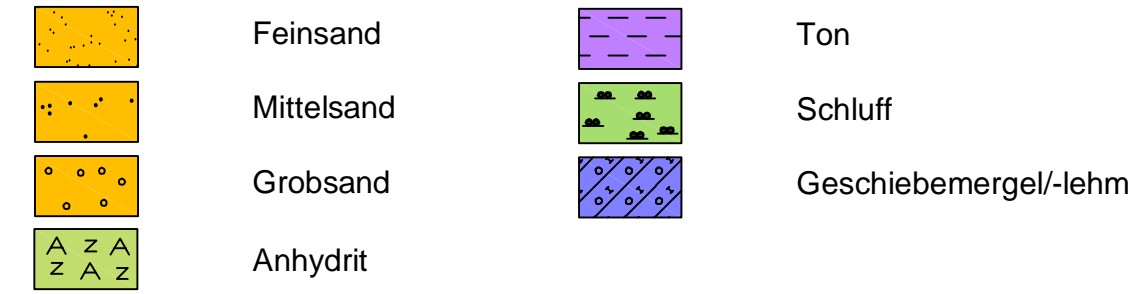



Schematischer Schnitt B - B'



LEGENDE:



		Auftraggeber: TRINKWASSERVERBAND VERDEN	
Projekt: Hydrogeologisches Gutachten zur Grundwasserentnahme sowie zur Bemessung und Gliederung des Trinkwasserschutzgebietes für das Wasserwerk Panzenberg		Bearbeiter: OS	Anlage: 7
Zeichner: EK		Datum: 26.07.2013	
Maßstab: 1 : 50 000 / 1 : 2 000		Darstellung: Schematischer Schnitt B - B'	
Bei St. Wilhadi 5 21682 Stade Tel.: 04141 - 779980 Fax.: 04141 - 779988 URL: http://www.schmidt-geologen.de		Projekt: 11 - 23556.1 Verzeichnis: R\1_2011\Proj\110-23556\CAD	